

ΙΣΧΥΡΟΙ ΔΕΣΜΟΙ

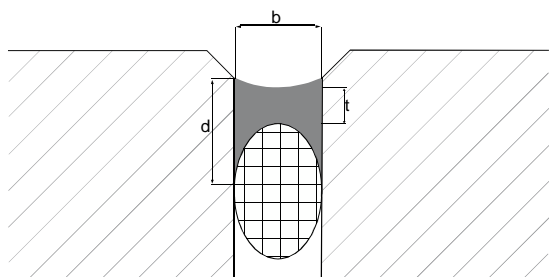


**OTTO
CHEMIE**
Sealants • Adhesives

Αναλογία μεταξύ πλάτους (b) / βάθους (t) σε αρμούς διαστολής.

Πλάτος αρμού σε αναλογία με το βάθος					
b	10	15	20	25	30 mm
t	8	10	12	15	15 mm

Πηγή : Industrieverband Dichtstoffe e.V./ HS PR.



Ένας γενικός κανόνας για τις διαστάσεις του αρμού είναι:
Βάθος (t) ελαστικού υλικού = 0,5 X Πλάτος (b)
Το πάχος του ελαστικού υλικού (d μέγιστο βάθος της επιφάνειας συναρμογής) είναι τα 2/3 του πλάτους (b).

Οι επιτρεπτές διαστάσεις των αρμών περιγράφονται από το DIN 18540. Επομένως όλοι οι εξωτερικοί αρμοί διαστολής ή σύνδεσης που γεμίζονται με ελαστικά σφραγιστικά υλικά πρέπει να έχουν ελάχιστο πλάτος 10mm και μέγιστο 35mm. Μέχρι το πλάτος των 15mm, το βάθος του αρμού αντιστοιχεί στο πλάτος. Εάν το πλάτος του αρμού υπερβαίνει τα 15mm τότε το βάθος πρέπει να είναι περίπου τα 2/3 του πλάτους.

*Για εγκρίσεις, δοκιμές, πιστοποιητικά και ΔΔΑΠ των προϊόντων, μπορείτε να απευθυνθείτε στην εταιρεία μας, ή στο www.otto-chemie.de

ΤΟ ΠΑΡΟΝ ΕΝΤΥΠΟ ΕΙΝΑΙ ΕΝΗΜΕΡΩΤΙΚΟ. ΟΙ ΙΔΙΟΤΗΤΕΣ, ΤΑ ΧΑΡΑΚΤΗΡΙΣΤΙΚΑ ΚΑΙ ΟΙ ΣΥΣΚΕΥΑΣΙΕΣ ΤΩΝ ΠΡΟΪΟΝΤΩΝ ΜΠΟΡΟΥΝ ΝΑ ΑΛΛΑΞΟΥΝ ΑΠΟ ΤΟΝ ΚΑΤΑΣΚΕΥΑΣΤΗ ΧΩΡΙΣ ΠΡΟΤΕΡΗ ΕΝΗΜΕΡΩΣΗ, ΓΙΑ ΑΥΤΟ ΤΟ ΛΟΓΟ ΣΥΝΙΣΤΑΤΑΙ ΝΑ ΖΗΤΑΤΕ ΠΑΝΤΑ ΤΑ ΕΠΙΚΑΙΡΟΠΟΙΗΜΕΝΑ ΤΕΧΝΙΚΑ ΦΥΛΛΑΔΙΑ .(ΕΚΔΟΣΗ 03/2019)

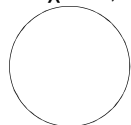
ΠΡΙΝ ΑΠΟ ΚΑΘΕ ΧΡΗΣΗ ΚΑΙ ΕΦΑΡΜΟΓΗ ΤΩΝ ΥΛΙΚΩΝ ΔΙΑΒΑΣΤΕ ΠΡΟΣΕΚΤΙΚΑ ΤΑ ΤΕΧΝΙΚΑ ΦΥΛΛΑΔΙΑ ΚΑΙ ΤΑ ΔΕΛΤΙΑ ΔΕΔΟΜΕΝΩΝ ΑΣΦΑΛΕΙΑΣ ΠΡΟΪΟΝΤΩΝ. ΔΕΝ ΦΕΡΟΥΜΕ ΚΑΜΙΑ ΕΥΘΥΝΗ ΓΙΑ ΛΑΘΟΣ ΧΡΗΣΗ ΚΑΙ ΕΦΑΡΜΟΓΗ ΤΩΝ ΥΛΙΚΩΝ.

A205**OTTOSEAL® A205****Ακρυλικό σφραγιστικό Premium****18% Δυνατότητα διαστολής****Χαρακτηριστικά:**

- Επιτρεπόμενη συνολική κίνησης 18%, κατά ISO 9046
- Κατάλληλο για μεγάλες κινήσεις αρμών
- Συμβατό με βαφές κατά DIN52452 Χωρίς αλληλεπιδράσεις με υπάρχουσες και γειτονικές επικαλύψεις
- Ελάχιστη οσμή
- Μπορεί να βαφεί από πάνω- δεξ τεχνικό φυλλάδιο
- Μεγάλη ανθεκτικότητα στην εκτεθειμένη περιοχή
- Μπορεί να αποθηκευτεί και να μεταφερθεί 48 ώρες στους max.-10C
- Πολύ καλή συμπεριφορά στο βάψιμο, συμβατό με βαφές κατά DIN 52452
- Ανθεκτικό στην UV ακτινοβολία και τις καιρικές μεταβολές.

Πεδία εφαρμογής:

- Κατάλληλο κυρίως για εσωτερικές οικοδομικές εργασίες. Μπορεί να χρησιμοποιηθεί και σε εξωτερικούς χώρους σε θερμοκρασίες άνω των +5 °C
- Αρμοί σύνδεσης και διαστολής με ελάχιστη καταπόνηση, π.χ. μεταξύ ξύλινων κουφωμάτων και τοιχών, σοβά ήτσιμντο.
- Αρμοί και ενώσεις σε μπετόν, κυψελωτό μπετόν, στόκο, τοιχοποιία, ξύλο, γυψοσανίδα, αμιαντοσιμντο, κλπ.

Συσκευασίες φυσίγγιο 310ml, "λουκάνικο"400 & 580ml, πλαστικό δοχείο 2,5 kg

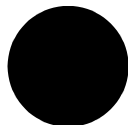
C01 white



C56 concrete grey



C05 brown



C04 black

Τεχνικά Χαρακτηριστικά

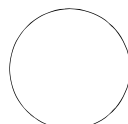
Σκληρότητα Shore-A	ISO868	~10
Θερμοκρασιακά όρια		από -20 έως +80C
Δημιουργία "πέτσας"	23C,50%RH	4 έως 10 min
Τάσης Επιμήκυνσης	ISO37,S3A	0,3 N/mm2
Συρίκνωση όγκου	ISO10563	<25%
Αντοχή σε εφελκυσμό	ISO37,S3A	0,35 N/mm2
Επιμήκυνση θραύσης	ISO37,S3A	450%
Επιτρεπόμενη συνολική κίνηση ISO 9046		~ 18%

A215**OTTOSEAL® A215****Κοκκώδης στόκος για ρωγμές και επιδιορθώσεις με υψηλή σοβά****Χαρακτηριστικά:**

- Εξαιτίας της κοκκώδους υφής, ταιριάζει τέλεια στον σοβά και ταιριαζει ιδανικά με τη δομή του γύψου
- Μπορεί να επαναβαφτεί με υδατόχρωμα Εφικτές οπτικές διορθώσεις και πρόσθετες επιστρώσεις.
- Ελάχιστη οσμή. Ευχάριστη επεξεργασία
- Καλή αντοχή σε ακτίνες UV
- Μεγάλη ανθεκτικότητα στην εκτεθειμένη περιοχή
- Μπορεί να αποθηκευτεί και να μεταφερθεί για έως 48 ώρες σε θερμοκρασίες έως -10 °C

Πεδία εφαρμογής:

- Σφράγιση ρηγματώσεων σε τοιχοποιία σοβά.
- Αποκατάσταση μπετόν-κρατικός ελεγχος, υδατοστεγανότητα έως 10 bar
- Συναρμογή για αντιστάθμιση κινήσεων μεταξύ των πλακιδίων και των συνδετικών αρμών σε κεραμικές σόμπες.
- Στοκάρισμα επιφανειακών ανωμαλιών

Συσκευασίες: φυσίγγιο 310 ml

C01 white



C38 light-grey

Τεχνικά Χαρακτηριστικά

Σκληρότητα Shore-A	ISO868	~25
Θερμοκρασιακά όρια		από -20 έως +130C
Δημιουργία "πέτσας"	23C,50%RH	~10 min

OTTOSEAL® A250



Σφραγιστικό υλικό για ασφαλτικά υλικά και υγρά υποστρώματα

Χαρακτηριστικά:

- Συμβατό με ασφαλτικά υλικά - Χωρίς αλληλεπιδράσεις
- Άμεση αντοχή στη βροχή
- Χωρίς σιλικόνη
- Πολύ καλή πρόσφυση ακόμη και χωρίς αστάρι σε πολλά υγρά, λεία, μη απορροφητικά υποστρώματα
- Ένα προϊόν για όλες τις συνήθεις εφαρμογές στην περιοχή της στέγης και της δεξαμενής, π.χ. σε τσιμεντοκονιά-άσφαλο, τζάμια, κεραμίδια, πολυεστέρα, λαμαρίνα, γυαλί, κλπ
- Συμβατό με βαφές κατά DIN 52452. Χωρίς αλληλεπιδράσεις με υπάρχουσες και γειτονικές επικαλύψεις

- Μπορεί να βαφεί από πάνω - παρακαλούμε διαβάστε τις οδηγίες χρήσης στο τεχνικό φύλλο δεδομένων. Εφικτές οπτικές διορθώσεις και πρόσθετες επιστρώσεις
- Καλή αντοχή σε ακτίνες UV. Μεγάλη ανθεκτικότητα στην εκτεθειμένη περιοχή

Πεδία εφαρμογής:

- Τέλεια σφράγιση για στεγοποιούς, σιδηρουργούς και υδραυλικούς
- Σφράγιση μονάδων κλιματισμού και εξαερισμού
- Σφράγιση αρμών - ραφών σε οροφές και υγρά υποστρώματα
- Περιμετρική σφράγιση σε καπνοδόχους, μεταλλικά προφίλ και επικαλύψεις για σοφίτες
- Σφράγιση ασφαλτικών επιστρώσεων σε τοιχοποιία, μπετόν κλπ.
- Κόλληση και αρμολόγηση πλακών κυματιστής οροφής από αμιαντοσιμέντο, μέταλλο, PVC, πολυεστέρα και άσφαλο
- Σφραγιστικό για ασφαλτούχα υλικά και για προγέμισμα σε αρμούς σιλικόνης.

Χρώματα: Διάφανο, Άσπρο, Γκρί, Καφέ, Μαύρο.

Συσκευασίες: φουσίγγιο 310 ml

Τεχνικά Χαρακτηριστικά	
Θερμοκρασιακά όρια	από -20 έως +80 C
Δημιουργία "πέτσας"	23C,50%RH ~1 min
Επιτρεπόμενη συνολική κίνηση	~10%
Συρίκνωση όγκου	ISO10563 ~20%

OTTO Κορδόνι προγεμίματος PE- B2 κλειστής κυψελοειδούς δομής

**Χαρακτηριστικά:**

- Υλικό γεμίματος από ολυαιθυλένιο (PE)
- Για χρήση σε εσωτερικούς και εξωτερικούς χώρους
- Κλειστή κυψελοειδής δομή κατά DIN 18540
- Υδρόφοβο
- Κανονική ευφλεκτότητα

Πεδία εφαρμογής:

- Γέμισμα αρμών σε εσωτερικούς και εξωτερικούς χώρους
- Για αρμούς οικοδομών κατά DIN 18540

Τεχνικά Χαρακτηριστικά

Αντοχή εφελκυσμού	200-300 kPa
Θερμοκρασιακά όρια	από -40 έως +60C
Κατηγορία πυρασφάλειας DIN 13501-1	E

ΔΙΑΜΕΤΡΟΣ ΠΕΡΙΕΧ.ΚΟΥΤΙΟΥ**ΚΩΔΙΚΟΣ**

6 mm	PE-6	5x100
8 mm	PE-8	5x100
10 mm	PE-10	5x100
13 mm	PE-13	5x100
15 mm	PE-15	5x100
20 mm	PE-20	5x50
25 mm	PE-25	5x50
30 mm	PE-30	25x5
40 mm	PE-40	135x1
50 mm	PE-50	90x1

OTTOSEAL® Parkett



Γεμιστικό αρμών χωρίς
σιλικόνη για δάπεδα από
ξύλο, λαμινέιτ και φελλό

Χαρακτηριστικά:

- Δεν περιέχει σιλικόνη σύμφωνα με το DIN 18356
- Χωρίς αλληλεπιδράσεις με εμπορικά διαθέσιμες επιστρώσεις παρκέ
- Μπορεί να λειανθεί και να βαφεί μετά τη σκλήρυνση
- Οπτικά τέλεια προσαρμογή αρμών.
- Κατά την αποθήκευση και μεταφορά να προστατεύεται από τον παγετό.



C53
light-beech,
can. maple



C64
fair oak



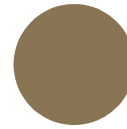
C66
beech
muted



C105
ash, pine, spruce,
eur. maple



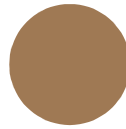
C93
birch



C98
rustic oak



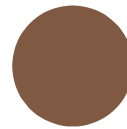
C104
larch



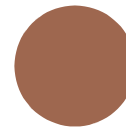
C17
cherry



C29
mahogany,
merbau



C101
teak,
afrormosia



C85
doussie,
pear tree



C46
kambala

Πεδία εφαρμογής:

- Πλήρωση αρμών σε δάπεδα από παρκέ, λαμινέιτ, ξύλινες σανίδες και φελλό
- Πλήρωση αρμών σε ξύλα δαπέδων, σοβατεπί, κατώφλια και άλλα δομικά στοιχεία
- Πλήρωση αρμών σε επιδιόρθωση ξύλου

Συσκευασίες: φυσίγγιο 310 ml

Τεχνικά Χαρακτηριστικά		
Σκληρότητα Shore-A	ISO868	~30
Θερμοκρασιακά όρια		από -20 έως +80 C
Δημιουργία "πέτσας"	23C,50%RH	10-15 min
Ωρίμανση σε 24 ώρες	23C,50%RH	~1 με 2 mm

M500**OTTOCOLL® M 500**

Υδατοστεγής υβριδική κόλλα/σφραγιστικό Premium με πολλές εφαρμογές

Χαρακτηριστικά:

- Για εφαρμογές σε εσωτερικούς και εξωτερικούς χώρους
- Χωρίς σιλικόνη και ισοκυανικά
- Πολύ καλή πρόσφυση σε πολλά είδη υποστρωμάτων ακόμη και χωρίς αστάρι
- Δυνατή η εφαρμογή σε υγρές επιφάνειες
- Τοποθέτηση και σε υγρό καιρό
- Ελάχιστη οσμή
- Συμβατό με βαφές κατά DIN 52452
- Χωρίς αλληλεπιδράσεις με γειτονικές επικαλύψεις
- Μπορεί να βαφεί από πάνω

- Πολύ υψηλή αντίσταση στην διάτρηση και το σκίσιμο
- Αντοχή σε υψηλές μηχανικές καταπονήσεις
- Καλή αντοχή στις καιρικές συνθήκες και στη γήρανση
- Απορρόφηση δυναμικών τάσεων και κραδασμών
- Εξισορρόπηση κινήσεων & δυναμικών φορτίων.

Πεδία εφαρμογής:

- Η κόλληση και συναρμολόγηση διαφόρων υλικών, όπως ξύλο, γυαλί, μέταλλα (π.χ. αλουμίνιο, ανοξείδωτα, χαλκός), πλαστικά, κεραμίδι, πλακίδια, κεραμικά, πυρίμαχες πλάκες, γυψοσανίδα πρέπει να γίνεται ταυτόχρονη απορρόφηση πιθανών κραδασμών
- Για κατασκευή αμαξωμάτων και οχημάτων, βαγονιών και εμπορευματοκιβωτίων, μηχανημάτων, πλοίων
- Σφράγιση μονάδων κλιματισμού και εξαερισμού
- Κόλληση λακαρισμένου και επισμαλτωμένου γυαλιού
- Κόλληση λίθων, φυσικής πέτρας και κεραμικών
- Κόλληση του σφραγιστικού φύλλου OTTOFLEX (στα σημεία αλληλεπικάλυψης) και των διαφόρων εξαρτημάτων σφράγισης, όπως ταινία, γωνίες και μανσέτες

Χρώματα : Άσπρο, Γκρι, Μαύρο.

Συσκευασίες: φουσίγγιο 310 ml , «λουκάνικο» 580 ml

Τεχνικά Χαρακτηριστικά

Θερμοκρασιακά όρια	από -40 έως +90 C	
Δημιουργία "πέτσας"	23C,50%RH	~20 min
Ωρίμανση σε 24 ώρες	23C,50%RH	~2 με 3 mm
Αντοχή σε εφελκυσμό	ISO37,S3A	~3.5 N/mm2
Σκληρότητα Shore-A	ISO868	~55
Επιτρεπόμενη συνολική κίνηση		~10%
Επιμήκυνση θραύσης	ISO37,S3A	~250%

M360**OTTOSEAL® M 360**

Υβριδικό σφραγιστικό για αρμούς διαστολής οικοδομών

**Χαρακτηριστικά:**

- Επιφάνεια που δεν κολλάει μετά από περ. 6 ώρες
- Χωρίς σιλικόνη και ισοκυανικό
- Ελάχιστη οσμή
- Μπορεί να βαφεί από πάνω. Εφικτές οπτικές διορθώσεις και πρόσθετες επιστρώσεις
- Καλή αντοχή στις καιρικές συνθήκες και στη γήρανση
- Για εφαρμογές μεγάλης διάρκειας σε εσωτερικούς και εξωτερικούς χώρους
- Σκλήρυνση χωρίς φυσαλίδες
- Κατάλληλο για απαιτητικούς αρμούς

Πεδία εφαρμογής:

- Αρμοί οικοδομών κατά DIN 18540-F
- Σφράγιση αρμών σε προσόψεις και μεταλλικές κατασκευές
- Αρμοί διαστολής και σύνδεσης για προκατασκευασμένα στοιχεία μπετόν και κυψελωτού μπετόν
- Κόλληση ταινιών OTTO-Bauanschlussband BAB/I και BAB/A σε τοιχοποιία, μπετόν, κυψελωτό μπετόν κ.λπ.
- Σύνδεση δομικών στοιχείων π.χ. σύνδεση πλαισίου παραθύρου, πορτών, βιομηχανικών πορτών και γυψοσανίδων, στα δομικά στοιχεία όπως π.χ. άνοιγμα τοίχου, καθώς και μεταβάσεις π.χ. από τοίχο μπετόν σε τοίχο με ξύλινα δοκάρια/τοίχο γυαλιού
- Κλείσιμο ρωγμών και οπών σε προσόψεις και εσωτερικούς τοίχους π.χ. σε εγκατάσταση σκαλωσιών

Χρώματα : Άσπρο, Γκρι, Καφέ, Μαύρο, RAL 9016 / 9001 / 7039/ 7016, κεραμίδι, γκρι ανοιχτό/ του τσιμέντου/ του μπετόν / του αλουμινίου, σκούρο και μέτριο γκρι, Basalt, Manhattan,

Συσκευασίες: φουσίγγιο 310 ml , «λουκάνικο» 580 ml

Τεχνικά Χαρακτηριστικά

Θερμοκρασιακά όρια	από -40 έως +90 C	
Δημιουργία "πέτσας"	23C,50%RH	~20-30 min
Σκλήρυνση σε 24 ώρες	23C,50%RH	~2 με 3 mm
Αντοχή σε εφελκυσμό	ISO 37,S3A	~1,7 N/mm2
Σκληρότητα Shore-A	ISO 868	~35
Επιτρεπόμενη συνολική κίνηση		~25%
Συρρικνωση όγκου κατά ISO 10563		<10%

S18**OTTOSEAL® S18****Σιλικόνη για πισίνες****Χαρακτηριστικά:**

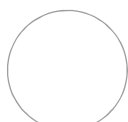
- Διαθέτει ισχυρό μυκητοκτόνο
- Πολύ υψηλή αντοχή σε μούχλα
- Μη διαβρωτικό
- Πολύ καλή πρόσφυση σε πολλά είδη υποστρωμάτων ακόμη και χωρίς αστάρι
- Συχνά είναι δυνατή η επεξεργασία χωρίς ανάμιξη
- Ανθεκτικό σε συγκεντρώσεις χλωρίου απαραίτητες σε πισίνες.
- Ιδιαίτερα ανθεκτικό στη διαρκή υγρασία
- Ειδικό προϊόν για εφαρμογές πισίνας
- Υψηλή αντοχή σε χάραξη και ρηγμάτωση. Αντοχή σε υψηλές μηχανικές καταπονήσεις
- Πολύ υψηλή αντοχή στις καιρικές συνθήκες, τη γήρανση και τις ακτίνες UV
- Για εφαρμογές μεγάλης διάρκειας σε εσωτερικούς και εξωτερικούς χώρους

Πεδία εφαρμογής:

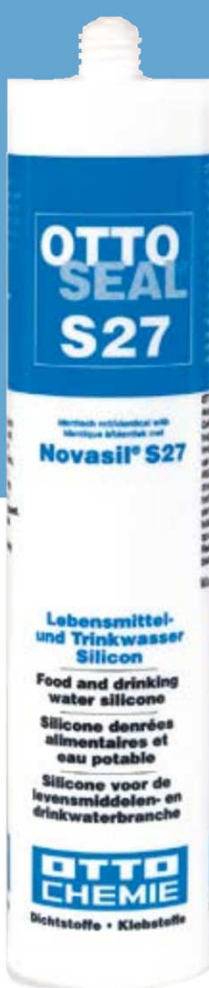
- Σφράγιση πισινών, λουτρών και ελαστικών αρμών στην στέψη των δεξαμενών

Παρατηρήσεις:

- Δεν προτείνεται για δεξαμενές πόσιμου νερού (S27) ,για ενυδρεία (S28), και πισίνες-χαμάμ από μάρμαρο (S70).

C01
white*C77
silk grey*C02
grey***Συσκευασίες:** Φυσίγγιο 310ml

Τεχνικά Χαρακτηριστικά		
Θερμοκρασιακά όρια		από -40 έως+180 C
Δημιουργία "πέτσας"	23C,50%RH	~6 min
Ωρίμανση σε 24 ώρες	23C,50%RH	~2 με 3 mm
Αντοχή σε εφελκυσμό	ISO 37, S3A	1,4 N/mm2
Επιμήκυνση θραύσης	ISO 37, S3A	~700%
Σκληρότητα Shore-A	ISO 868	~20
Επιτρεπόμενη Συνολική Κίνηση		~25%

S27**OTTOSEAL® S27****Σιλικόνη για χώρους τροφίμων και πόσιμου νερού****Χαρακτηριστικά:**

- Κατάλληλη για χώρους επεξεργασίας τροφίμων και πόσιμου νερού
- Εγκεκριμένη για ειδικές εφαρμογές
- Καλή χημική αντοχή, π.χ. έναντι αραιωμένων οξέων και αλκαλίων
- Ανθεκτική στον δυνατό καθαρισμό και απολύμανση
- Υψηλή αντοχή σε χάραξη και ρηγμάτωση
- Αντοχή σε υψηλές μηχανικές καταπονήσεις
- Πολύ υψηλή αντοχή στις καιρικές συνθήκες, τη γήρανση και τις ακτίνες UV
- Για εφαρμογές μεγάλης διάρκειας σε εσωτερικούς και εξωτερικούς χώρους

Πεδία εφαρμογής:

- Σφράγιση σε χώρους επεξεργασίας τροφίμων, π.χ. γαλακτοκομεία, σφαγεία, εργοστάσια ποτών και τροφίμων, μεγάλες κουζίνες κ.λπ.
- Σφράγιση σε χώρους πόσιμου νερού μεταξύ κεραμικών επιστρώσεων

Χρώματα : Διάφανο, Άσπρο, Γκρί.**Συσκευασίες:** φυσίγγιο 310 ml

Τεχνικά Χαρακτηριστικά		
Θερμοκρασιακά όρια		από -40 έως+180 C
Δημιουργία "πέτσας"	23C,50%RH	~10 min
Ωρίμανση σε 24 ώρες	23C,50%RH	~2 με 3 mm
Αντοχή σε εφελκυσμό	ISO 37,S3A	1,4 N/mm2
Επιμήκυνση	ISO 37, S3A	~575%
Σκληρότητα Shore-A	ISO 868	~25
Επιτρεπόμενη Συνολική Κίνηση		~25%
Παράγων Ελαστικότητας σε 100%		~0,50N/mm2

OTTOSEAL® S34



Σιλικόνη αρμών βιομηχανικών δαπέδων

Χαρακτηριστικά:

- Μη διαβρωτικό
- Υψηλή αντοχή σε θερμοκρασίες έως +265°C για ειδικές θερμικές απαιτήσεις
- Πολύ υψηλή αντοχή σε χημικά, χρησιμοποιείται σε περιοχές έντονα χημικώς καταπονημένες
- Πολύ υψηλή αντοχή σε μηχανικές καταπονήσεις, δειξιδυση και διάρρηξη. Κατάλληλο για επιφάνειες που χρησιμοποιούνται πολύ πχ. κυκλοφορία περονοφόρου και ανθεκτικό σε καθαριστικά υψηλής πίεσης
- Πολύ υψηλή αντοχή στις καιρικές συνθήκες, τη γήρανση και τις ακτίνες UV
- Για εφαρμογές μεγάλης διάρκειας σε εσωτερικούς και εξωτερικούς χώρους

Πεδία εφαρμογής:

- Σφράγιση δαπέδων με υψηλή χημική καταπόνηση των συνδετικών αρμών, π.χ. σε γαλακτοκομεία, σφαγεία, εργοστάσια τροφίμων, μεγάλες κουζίνες κ.λπ.
- Σφράγιση δαπέδων με υψηλή μηχανική καταπόνηση των συνδετικών αρμών, π.χ. σε αποθήκες, αίθουσες παραγωγής αυλές, χώρους στάθμευσης, υπόγεια γκαράζ, συνεργεία, πλυντήρια κ.λπ.

C18
sanitary greyC89
dust greyC67
anthracite

Συσσκευασίες: φουσίγγιο 310 ml

Τεχνικά Χαρακτηριστικά		
Θερμοκρασιακά όρια		από -40 έως +265 C
Δημιουργία "πέτσας"	23C, 50%RH	~10 min
Ωρίμανση σε 24 ώρες	23C, 50%RH	~2 με 3 mm
Αντοχή σε εφελκυσμό	ISO 37, S3A	2 N/mm ²
Επιμήκυνση θραύσης	ISO 37, S3A	~600%
Σκληρότητα Shore-A	ISO 868	~30
Επιτρεπόμενη Συνολική Κίνηση		~25%
Παράγων Ελαστικότητας σε 100%		~0,4 N/mm ²

OTTOSEAL® S68



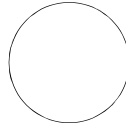
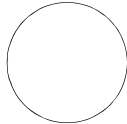
Ουδέτερη σιλικόνη για αποστειρωμένους χώρους και κλιματιστικά

Χαρακτηριστικά:

- Μικητοκτόνες ιδιότητες
- Αντοχή στο μούχλα
- Μη διαβρωτικό
- Δεν προκαλεί διάβρωση (σκουριά) σε μη προστατευμένες μεταλλικές επιφάνειες
- Πολύ υψηλή αντοχή στις καιρικές συνθήκες, τη γήρανση και τις ακτίνες UV
- Για εφαρμογές μεγάλης διάρκειας σε εσωτερικούς και εξωτερικούς χώρους

Πεδία εφαρμογής:

- Ελαστικές αρμώσεις σε αποστειρωμένους χώρους και χώρους παραγωγής με υψηλές απαιτήσεις υγιεινής, π.χ. ηλεκτρονικά εργαστήρια - εγκαταστάσεις παραγωγής τσιπ
- Χώροι παραγωγής φαρμακευτικών και άλλων ιατρικών ειδών
- Σφράγιση μονάδων εξαερισμού

C95
translucentC9010
RAL 9010C9001
RAL 9001C9002
RAL 9002C197
stainless steel

Συσσκευασίες: φουσίγγιο 310 ml

Τεχνικά Χαρακτηριστικά		
Θερμοκρασιακά όρια		από -40 έως +150 C
Δημιουργία "πέτσας"	23C, 50%RH	~10 min
Ωρίμανση σε 24 ώρες	23C, 50%RH	2 mm
Αντοχή σε εφελκυσμό	ISO 37, S3A	1,5 N/mm ²
Επιμήκυνση θραύσης	ISO 37, S3A	~600%
Σκληρότητα Shore-A	ISO 868	~25
Επιτρεπόμενη Συνολική Κίνηση		~25%

OTTOSEAL® S70



Σιλικόνη για φυσικές πέτρες και μάρμαρα Premium

εγγυάται το μη λάδιωμα της πέτρας ή του μαρμάρου

Χαρακτηριστικά:

- Διαθέσιμο και σε "χρώματα με τραχιά" υφή τύπου πέτρας
- Διαθέσιμο και σε "ματ" χρώματα
- Μυκητοκτόνες ιδιότητες- Αντοχή στο μούχλα
- Συμβατό με την φυσική πέτρα σύμφωνα με τον ISO 16938-1
- Εγγύηση - δεν προκαλεί ρύπανση των περιφερειακών ζωνών σε φυσική πέτρα
- Μη διαβρωτικό δε προκαλεί σκουριά σε μη προστατευμένες μεταλλικές επιφάνειες
- Πολύ υψηλή αντοχή στις καιρικές συνθήκες, τη γήρανση και τις ακτίνες UV
- Για εφαρμογές μεγάλης διάρκειας σε εσωτερικούς και εξωτερικούς χώρους

Πεδία εφαρμογής:

- Σφράγιση και άρμωση σε μάρμαρο και άλλα φυσικά πετρώματα, π.χ. αμμόλιθο, χαλαζιτη, γρανίτη, κλπ. σε εσωτερικούς και εξωτερικούς χώρους, πισίνες και υποβρύχιους αρμούς
- Σφράγιση αρμών διαστολής σε δάπεδα, τοίχους και προσόψεις
- Σφράγιση λακαρισμένου και επισμαλτωμένου γυαλιού
- Για εξωτερική σφράγιση καθρεφτών με φυσική πέτρα
- Υλικό πλήρωσης αρμών μεταξύ κεραμικών πλακιδίων και φυσικής πέτρας σε εξωτερικούς χώρους
- Κόλληση φυσικής πέτρας σε μέταλλο με αντιστάθμιση κινήσεων, π.χ. σε σκαλοπάτια μεταλλικών κατασκευών

Συσκευασίες: φυσιίγιο 310ml, «λουκάνικο» 400ml & 580ml



Τεχνικά Χαρακτηριστικά

Θερμοκρασιακά όρια		από -40 έως+180 C
Δημιουργία "πέτσας"	23C,50%RH	~10 min
Ωρίμανση σε 24 ώρες	23C,50%RH	~2 με 3 mm
Αντοχή σε εφελκυσμό	ISO37, S3A	1,4 N/mm ²
Επιμήκυνση Θραύσης	ISO37,S3A	~600%
Σκληρότητα Shore-A	ISO 868	~30
Επιτρεπόμενη Συνολική Παραμόρφωση		~20%
Τιμή τάσης επιμηκ. για 100%	ISO37, S3A	~0,5N/mm ²

OTTOSEAL® S 100



Σιλικόνη για πλακίδια,
μπάνια

Αξεπέραστα
χαρακτηριστικά
τοποθέτησης

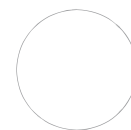
Χαρακτηριστικά:

- Μυκητοκτόνες και βακτηριοστατικές ιδιότητες
- Αντοχή σε μούχλα και βακτήρια
- Μοναδικές ιδιότητες εφαρμογής
- Άριστη λείανση επιφάνειας
- Πολύ υψηλή αντοχή στις καιρικές συνθήκες, τη γήρανση και τις ακτίνες UV
- Για εφαρμογές μεγάλης διάρκειας σε εσωτερικούς και εξωτερικούς χώρους

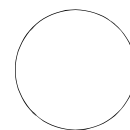
Πεδία εφαρμογής:

- Αρμοί διαστολής και σύνδεσης για μπάνια
- Σφράγιση αρμών διαστολής σε δάπεδα και τοίχους
- Κόλληση και σφράγιση υαλότουβλων
- Σφράγιση διαμορφωμένου γυαλιού (π.χ. υαλοπίνακες Profilit)

Συσκευασίες: φουσίγγιο 300 ml, «λουκάνικο» 400ml και 580ml



C00
transparent*



C01
white*



C116
snow-white*



C77
silk grey*



C776
grey 15*



C43
manhattan*



C1172
titan grey*



C1170
old grey*



C52
platinum
grey*



C24
crocus*



C91
aegean*



C695
aegean
blue*



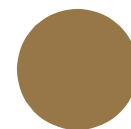
C08
jasmine*



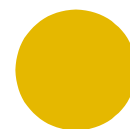
C84
pergamum*



C38
light-grey*



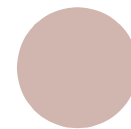
C60
umber*



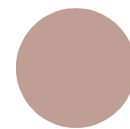
C19
curry*



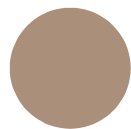
C15
middle-
brown*



C27
stella*

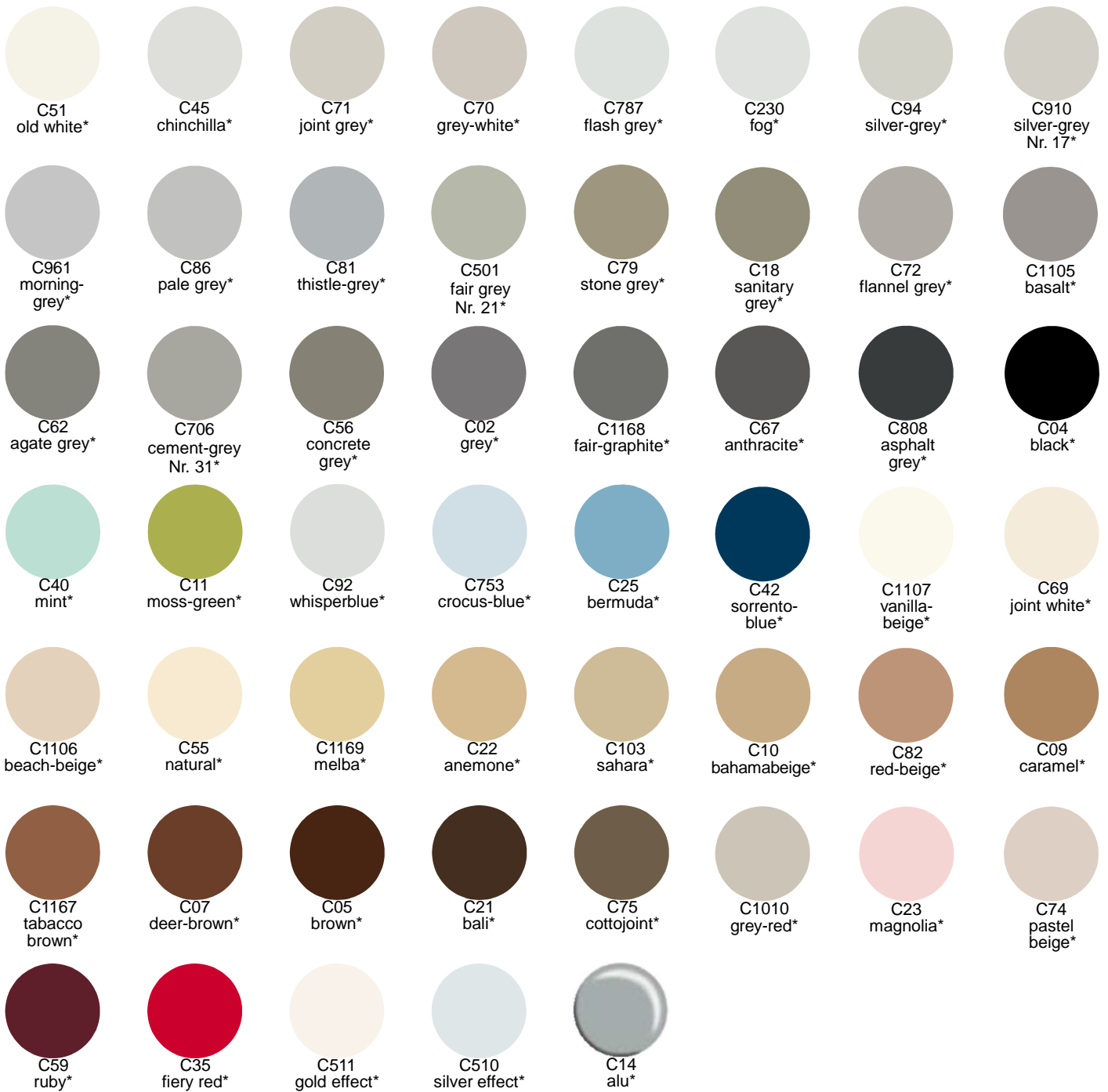


C26
sunset*



C1104
almond-
brown*

Τεχνικά Χαρακτηριστικά		
Θερμοκρασιακά όρια		από -40 έως +180 C
Δημιουργία "πέτσας"	23C,50%RH	~ 10 min
Ωρίμανση σε 24 ώρες	23C,50%RH	~2 με 3 mm
Αντοχή σε εφελκυσμό	ISO37,S3A	1,8 N/mm ²
Επιμήκυνση θραύσης	ISO37,S3A	~900%
Σκληρότητα Shore-A	ISO 868	~20
Επιτρεπόμενη τιμή παραμόρφωσης		~25%
Τιμή τάσης επιμήκυνσης σε 100%		~0,3N/mm ²





**Ουδέτερη σιλικόνη
Premium**
προτείνεται για ξύλα και
κουφώματα

Χαρακτηριστικά:

- Ουδέτερη σιλικόνη 1 συστατικού
- Πολύ υψηλή αντοχή στις καιρικές συνθήκες, τη γήρανση και τις ακτίνες UV
- Άριστη δυνατότητα εκτόνωσης των δυναμικών τάσεων
- Πολύ ανθεκτικό στην τριβή
- Συμβατό με βαφές κατά DIN 52452 (δεν βάφεται από πάνω). Δεν αλληλεπιδρά με γειτονικές επιφάνειες.
- Επιφάνεια που δεν κολλάει
- Άριστη πρόσφυση σε πολλά υποστρώματα, εν μέρει σε συνδυασμό με αστάρι
- Μη διαβρωτικό
- Μυκητοκτόνες ιδιότητες
- Συμβατό με φύλλα PVB (κατά iftDI-02/1)

Πεδία εφαρμογής:

- Σφράγιση ενώσεων γυαλιού σε ξύλινα παράθυρα
- Σφράγιση συνδετικών αρμών σε παράθυρα και πόρτες από ξύλο, μέταλλο και πλαστικό
- Σφράγιση διαμορφωμένου γυαλιού (π.χ. υαλοπίνακες Profilit)
- Αρμοί διαστολής και σύνδεσης για προκατασκευασμένα στοιχεία μπετόν και κυψελωτού μπετόν
- Σφράγιση αρμών σε προσόψεις και μεταλλικές κατασκευές
- Κατάλληλο για αρμώσεις γυάλινων στοιχείων
- Αρμοί διαστολής και σύνδεσης για μπάνια

Συσκευασίες: φυσίγγιο 310ml, «λουκάνικο» 400ml & 580ml



Τεχνικά Χαρακτηριστικά

Θερμοκρασιακά όρια	από -40 έως +180 C
Δημιουργία "πέτσας"	23C, 50%RH 10 min
Ωρίμανση σε 24 ώρες	23C, 50%RH ~2-3mm
Αντοχή σε εφελκυσμό	ISO37, S3A 1,5 N/mm ²
Επιμήκυνση θραύσης	ISO37, S3A ~550%
Σκληρότητα Shore-A	ISO 868 ~25(έγχρωμο)
Επιτρεπόμενη συνολική κίνηση	~25%
Τιμή τάσης επιμήκ. για 100% ISO37, S3A	~0,4N/mm ²
Συρίκνωση όγκου ISO10563	<10%

OTTOSEAL® S115

Ουδέτερη κατασκευαστική
σιλικόνη

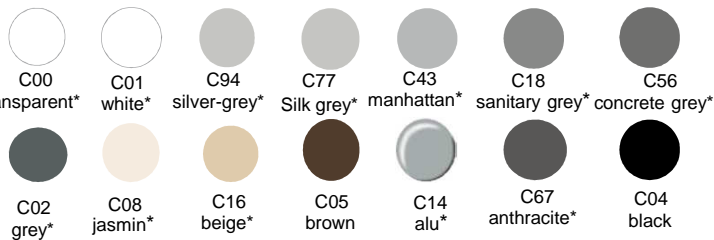


Χαρακτηριστικά:

- Μυκητοκτόνες ιδιότητες
- Αντοχή στο μούχλα
- Μη διαβρωτικό
- Δεν προκαλεί σκουριά σε μη προστατευμένες μεταλλικές επιφάνειες
- Συμβατό με βαφές κατά DIN 52452 (δεν βάφεται από πάνω). Χωρίς αλληλεπιδράσεις με υπάρχουσες και γειτονικές επικαλύψεις
- Πολύ υψηλή αντοχή στις καιρικές συνθήκες, τη γήρανση και τις ακτίνες UV
- Για εφαρμογές μεγάλης διάρκειας σε εσωτερικούς και εξωτερικούς χώρους

Πεδία εφαρμογής:

- Σφράγιση συνδετικών αρμών σε παράθυρα και πόρτες από ξύλο, μέταλλο και πλαστικό
- Αρμοί διαστολής και σύνδεσης για προκατασκευασμένα στοιχεία μπετόν και κυψελωτού μπετόν
- Αρμοί διαστολής και σύνδεσης για μπάνια
- Σφράγιση αρμών σε προσόψεις και μεταλλικές κατασκευές



Συσκευασίες: φυσίγγιο 310ml, «λουκάνικο» 400ml & 580ml

Τεχνικά Χαρακτηριστικά

Θερμοκρασιακά όρια	από -40 έως +180 C
Σκληρότητα Shore-A	ISO 868 30(έγχρωμο)
Επιτρεπόμενη Τιμή Παραμόρφωσης	25%
Δημιουργία "πέτσας"	23C,50%RH ~ 5 με 15 min
Ωρίμανση σε 24 ώρες	23C,50%RH ~ 2 mm
Αντοχή σε εφελκυσμό	ISO37,S3A 1,4 N/mm2
Επιμήκυνση θραύσης	ISO37,S3A ~ 550%

OTTOCOLL® Rapid

Υπερταχύς ισχυρή
κόλλα (PU)



Χαρακτηριστικά:

- Μη διαβρωτικό
- Δεν προκαλεί σκουριά σε μη προστατευμένες μεταλλικές επιφάνειες
- Ελάχιστη οσμή
- Ευχάριστη επεξεργασία
- Σταθερή κόλληση
- Πολύ υψηλή τελική αντοχή
- Ιδιαίτερα γρήγορη σκλήρυνση
- Εξαιρετικά σύντομοι χρόνοι συμπίεσης και στερέωσης
- Μόνο για επαγγελματίες χρήστες. Λάβετε υπόψη τα στοιχεία του δελτίου δεδομένων ασφαλείας.

Πεδία εφαρμογής:

- Για κατασκευές, επεκτάσεις, συναρμολόγηση
- Για κόλληση, συναρμολόγηση, επιδιόρθωση υλικών, όπως ξύλο και βοηθητικά υλικά, μέταλλα (αλουμίνιο, ανοξείδωτο χάλυβα, χαλκό κ.λπ.), πέτρα, φυσική πέτρα, κεραμικά, κεραμίδι, πλαστικά (σκληρό PVC, GFK κ.λπ.) — Στεγανοποιητικά υλικά (Stygorog®, PUR κ.λπ.) — Πυρίμαχες οικοδομικές πλάκες (π.χ. γυψοσανίδα κ.α.)

Χρώματα: Μπέζ.

Συσκευασίες: φυσίγγιο 310 ml

Τεχνικά Χαρακτηριστικά

Χρόνος χειρισμού (23 C)	~4 min
Θερμοκρασιακά όρια	από -30 έως +80 C
Διάρκεια συμπίεσης (23C)	~15-30 min

OTTOSEAL® S 130



Σιλικόνη για μπάνια και φυσική πέτρα με παρατεταμένη προστασία από τη μούχλα



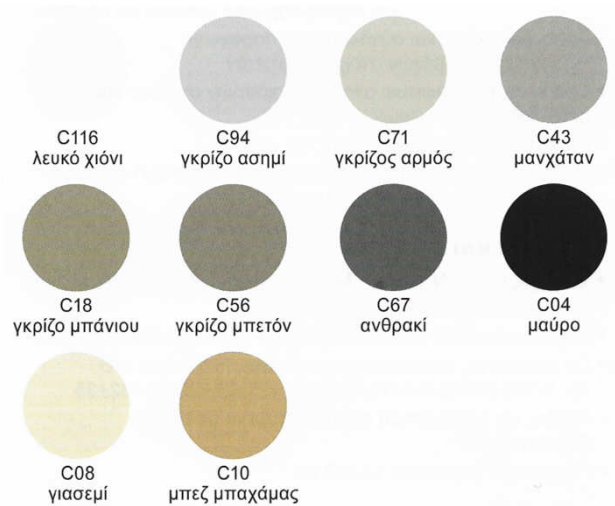
Χαρακτηριστικά:

- Περιλαμβάνει τεχνολογία **OTTO Fungitect® Silber**
Υγιεινή και οικολογική αβλαβής προστασία από την μούχλα
- Συμβατό με φυσικά πετρώματα
Δεν προκαλεί ρύπανση των περιφερειακών ζωνών σε φυσικά πετρώματα
- Ελάχιστη οσμή
Ευχάριστη επεξεργασία
- Πολύ υψηλή αντοχή στις καιρικές συνθήκες, τη γήρανση και τις ακτίνες UV
Για εφαρμογές μεγάλης διάρκειας σε εσωτερικούς και εξωτερικούς χώρους

Πεδία εφαρμογής:

- Σφράγιση και άρμωση σε μπάνια με υψηλή καταπόνηση των αρμών σιλικόνης.
- Για αρμώσεις κεραμικών πλακιδίων και φυσικής πέτρας σε χώρους με διαρκή υγρασία.

Συσκευασίες: φουσίγγιο 310ml



Τεχνικά Χαρακτηριστικά

Θερμοκρασιακά όρια		από -40 έως +120 C
Δημιουργία "πέτσας"	23C, 50%RH	~ 5 min
Ωρίμανση σε 24 ώρες	23C, 50%RH	~2 mm
Αντοχή σε εφελκυσμό	ISO37, S3A	1,3 N/mm ²
Επιμήκυνση θραύσης	ISO37, S3A	~500%
Σκληρότητα Shore-A	ISO 868	~25
Τιμή τάσης επιμήκυνσης για 100%		~0,4
Επιτρεπόμενη συνολική παραμόρφωση		20%

OTTOSEAL® S140



Σιλικόνη για πισίνες /σπά και φυσική πέτρα με διπλή προστασία από τη μούχλα

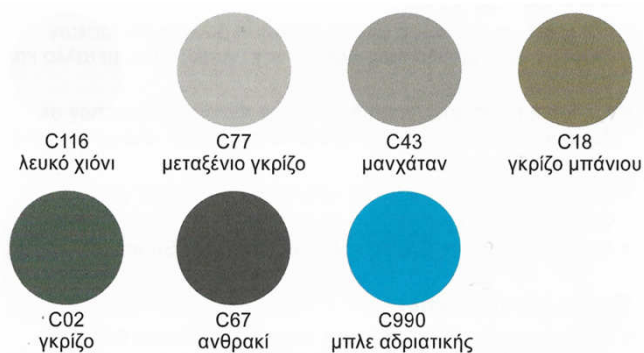


Χαρακτηριστικά:

- Πολύ ενεργό μυκητοκτόνο συν την καινοτόμο τεχνολογία **OTTO Fungitect® Silver** Διπλή προστασία από τη μούχλα
- Συμβατό με φυσικά πετρώματα
Δεν προκαλεί ρύπανση των περιφερειακών ζωνών σε φυσικά πετρώματα
- Υψηλή αντοχή σε χάραξη και ρηγμάτωση
Αντοχή σε υψηλές μηχανικές καταπονήσεις
- Πολύ υψηλή αντοχή στις καιρικές συνθήκες, τη γήρανση και τις ακτίνες UV
Για εφαρμογές μεγάλης διάρκειας σε εσωτερικούς και εξωτερικούς χώρους

Πεδία εφαρμογής:

- Ειδική σιλικόνη για σφράγιση και άρμωση σε μπάνια με υψηλή καταπόνηση των αρμών σιλικόνης, πχ. σε υγρούς χώρους, κοινόχρηστα ντους και μπάνια, πισίνες, αθλητικές εγκαταστάσεις, γυμναστήρια, νοσοκομεία, λουτρά, κέντρα ευεξίας, μπάνια ξενοδοχείων κλπ
- Για αρμώσεις κεραμικών πλακιδίων και φυσικής πέτρας σε χώρους με διαρκή υγρασία
- Κατάλληλο για αρμούς δαπέδου
- Σφράγιση σε πισίνες, λουτρά και ελαστικούς αρμούς στη στέψη δεξαμενών
- Κατάλληλο για αρμούς δαπέδου



Συσκευασίες: Φυσιγγιο 310ml

Τεχνικά Χαρακτηριστικά		
Θερμοκρασιακά όρια		από -40 έως +180 C
Δημιουργία "πέτσας"	23C,50%RH	~10 min
Σκλήρυνση σε 24 ώρες	23C,50%RH	~2mm
Αντοχή σε εφελκυσμό	ISO37,S3A	~1,5N/mm ²
Επιμήκυνση θραύσης	ISO37,S3A	~600%
Σκληρότητα Shore-A	ISO 868	~25
Τιμή Τάσης Επιμήκυνσης για 100%		~0,4N/mm ²
Επιτρεπόμενη συνολική κίνηση		~25%
Συρίκνωση Όγκου	ISO10563	<10%



Σιλικόνη για δάπεδα από PVC, καουτσούκ και μουςαμά

Χαρακτηριστικά:

- **Μεγάλη ποικιλία χρωμάτων.** Το χρώμα αντιστοιχεί σε κοινές επενδύσεις δαπέδου (για παράδειγμα καουτσούκ, PVC και λινέλαιο)
- **Δύσκολα εύφλεκτο** - Κατηγορία κατασκευαστικής ύλης B1 σύμφωνα με DIN 4102 και DIN EN ISO 4589. Για ειδικές απαιτήσεις πυροπροστασίας
- Πολύ υψηλή αντοχή στις καιρικές συνθήκες, τη γήρανση και τις ακτίνες UV. Για εφαρμογές μεγάλης διάρκειας σε εσωτερικούς και εξωτερικούς χώρους.

Πεδία εφαρμογής:

- Συνδετικοί αρμοί σε δάπεδα από καουτσούκ, μουςαμά, PVC
- Σφράγιση με απορρόφηση δυναμικών τάσεων όμοιων και διαφορετικών μεταξύ τους υλικών, πχ. γυαλί, ανοξείδωτος χάλυβας, αλουμίνιο και ορισμένα πλαστικά

Συσκευασίες: φουσίγγιο 310ml



Τεχνικά Χαρακτηριστικά

Θερμοκρασιακά όρια	από -40 έως +150 C	
Δημιουργία "πέτσας"	23C, 50%RH	~6 min
Σκλήρυνση σε 24 ώρες	23C, 50%RH	~2-3 mm
Αντοχή σε εφελκυσμό	ISO37, S3A	~1,2 N/mm ²
Τιμή Τάσης Επιμήκυνσης για 100%		~0,5
Σκληρότητα Shore-A	ISO 868	~27
Επιτρεπόμενη Συνολική Κίνηση		~25%

P83**OTTOCOLL® P83****Πολυουρεθανικό (PU)
Σφραγιστικό/κόλλα****Χαρακτηριστικά:**

- Μη διαβρωτικό
- Χωρίς σιλικόνη
- Συμβατό με βαφές κατά DIN 52452. Χωρίς αλληλεπιδράσεις με υπάρχουσες και γειτονικές επικαλύψεις
- Μπορεί να βαφεί από πάνω. Εφικτές οπτικές διορθώσεις και πρόσθετες επιστρώσεις
- Μπορεί να λειανθεί μετά τη σκλήρυνση. Οπτικά τέλεια προσαρμογή αρμών
- Σκλήρυνση χωρίς ρηγματώσεις και ανάπτυξη φυσαλίδων.
- Δυνατή η ακριβής τοποθέτηση κατασκευών χωρίς στερέωση
- Ελαστικό και απορροφητικό δυναμικών τάσεων
- Συγκολλήσεις αντιστάθμισης κραδασμών και κίνησης
- Εφαρμογή εφικτή στους τομείς με υψηλό χημικό φορτίο
- Ανθεκτικό σε υδατικά καθαριστικά αλμυρού νερού, αδύναμων οξέων και αλκαλίων
- Εφαρμογή στους τομείς με ιδιαίτερα υψηλό μηχανικό φορτίο
- Ιδιαίτερα υψηλή αντοχή σε μηχανικές καταπονήσεις και απόξεση.

Πεδία εφαρμογής:

- Κόλληση και σφράγιση για αντιστάθμιση ταλαντώσεων και κίνησης
- Σφράγιση μονάδων κλιματισμού και εξαερισμού
- Για κατασκευή αμαξωμάτων και οχημάτων, βαγονιών και εμπορευματοκιβωτίων, μετάλλων και μηχανημάτων, πλοίων

Χρώματα : Άσπρο, Γκρί, Μαύρο.**Συσκευασίες:** φουσίγγιο 310ml, «λουκάνικο» 580ml

Τεχνικά Χαρακτηριστικά		
Σκληρότητα Shore-A	ISO 868	~40
Θερμοκρασιακά όρια		από -40 έως +80 C
Δημιουργία "πέτσας"	23C,50%RH	~50 min
Ωρίμανση σε 24 ώρες	23C,50%RH	~2 με 3 mm
Αντοχή σε εφελκυσμό	ISO37,S3A	~ 3N/mm2
Επιμήκυνση Θραύσης	ISO37,S3A	~600%
Επιτρεπόμενη συνολική κίνηση		~20%
Μέτρο Συνεκτικότητας ISO7389		>80%

P305**OTTOSEAL® P305****Εξαιρετικό PU
σφραγιστικό**

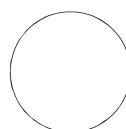
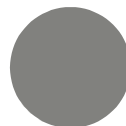
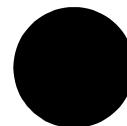
**Ωρίμανση χωρίς
δημιουργία φυσαλίδων**

Χαρακτηριστικά:

- Χωρίς σιλικόνη
- Σκλήρυνση χωρίς φυσαλίδες
- Κατάλληλο για οπτικά απαιτητικούς αρμούς
- Συμβατό με βαφές κατά DIN 52452. Χωρίς αλληλεπιδράσεις με υπάρχουσες και γειτονικές επικαλύψεις
- Μπορεί να βαφεί από πάνω-δες τεχνικό φυλλάδιο.
- Εφικτές οπτικές διορθώσεις και πρόσθετες επιστρώσεις
- Καλή αντοχή στις καιρικές συνθήκες και στη γήρανση
- Για εφαρμογές μεγάλης διάρκειας σε εσωτερικούς και εξωτερικούς χώρους

Πεδία εφαρμογής:

- Εξωτερικοί αρμοί τοίχων κατά DIN 18540-F
- Αρμοί διαστολής και σύνδεσης για προκατασκευασμένα στοιχεία μπετόν και κυψελωτού μπετόν
- Σφράγιση προσόψεων, μεταλλικών κατασκευών, συνδέσεων παραθύρων και θυρών, στηθαίων επίπεδων στεγών

C01
whiteC38
light-greyC102
mortar greyC56
concrete greyC78
middle-greyC49
dark brownC04
black**Συσκευασίες:** «λουκάνικο» 580 ml

Τεχνικά Χαρακτηριστικά		
Θερμοκρασιακά όρια		από -40 έως +70 C
Δημιουργία "πέτσας"	23C,50%RH	~60-90 min
Ωρίμανση σε 24 ώρες	23C,50%RH	~2 mm
Σκληρότητα Shore-A	ISO 868	~20
Παράγων Ελαστικότητας σε 100%		~0,30N/mm2
Επιμήκυνση Θραύσης	ISO37,S3A	~800%
Επιτρεπόμενη Συνολική παραμόρφωση		~25%

X-GL

Λειαντικό υγρό για σιλικόνη



Χαρακτηριστικά:

- Υδαρές διάλυμα ενεργών ουσιών επιφανείας
- Δερματολογικά ελεγμένα συστατικά
- Δεν προκαλεί ξηρότητα στο δέρμα
- Αραιώνεται με νερό σε αναλογία 2 μέρη λειαντικό, 1 μέρος νερό
- Διατηρεί τη λάμψη της επιφάνειας του σφραγιστικού
- Οι χρωστικές του σφραγιστικού δεν ξεθωριάζουν
- Ακατάλληλο για μάρμαρο και άλλα φυσικά πετρώματα

Πεδία εφαρμογής:

- Εφαρμόζεται για την λείανση σιλικόνης (πλην της S70), πολυουρεθάνης και MS polymer.

OTTO Smoothing Agent	250 ml Φιάλη	1000 ml Φιάλη	5 L Δοχείο
	GL-52	GL-57	GL-59
Μονάδα συσκευασίας	15/κουτί	6/κουτί	1
OTTO Smoothing Agent	10 L Δοχείο	60 L Βαρέλι με παραγγελία	200 L Βαρέλι με παραγγελία
	GL-61		
Μονάδα συσκευασίας	1	1	1

X-GLM

Λειαντικό υγρό για σιλικόνη μαρμάρου



Χαρακτηριστικά:

- Υδαρές διάλυμα ενεργών ουσιών επιφανείας
- Ειδικά σχεδιασμένο για ευαίσθητους τύπους μαρμάρου και φυσικής πέτρας
- Περιορίζει στο ελάχιστο τον κίνδυνο να δημιουργηθούν λεκέδες από λειαντικό
- Δερματολογικά ελεγμένα συστατικά
- Δεν προκαλεί ξηρότητα στο δέρμα
- Διατηρεί τη λάμψη της επιφάνειας του σφραγιστικού
- Οι χρωστικές του σφραγιστικού δεν ξεθωριάζουν
- Να χρησιμοποιείται μόνο αδιάλυτο

Πεδία εφαρμογής:

- Εφαρμόζεται για την λείανση σφραγιστικών (S70) σε επαφή με φυσικά πετρώματα.

OTTO Marble Silicone Smoothing Agent	250 ml Φιάλη	1000 ml Φιάλη	5 L Δοχείο
	GLM-52	GLM-57	GLM-59
Μονάδα συσκευασίας	15/κουτί	6/κουτί	1
OTTO Marble Silicone Smoothing Agent	10 L Δοχείο	60 L Βαρέλι με παραγγελία	200 L Βαρέλι με παραγγελία
	GLM-61		
Μονάδα συσκευασίας	1	1	1

OTTO Cleanprimer 1101

Αστάρι- ενισχυτικό πρόσφυσης



Χαρακτηριστικά:

- Καθαριστικό πρόσφυσης (Cleanprimer) για καθαρισμό και βελτιωμένη πρόσφυση σε επιστρωμένα και μη επιστρωμένα μεταλλικά υλικά, καθώς και σε διάφορα πλαστικά (π.χ. PVC)
- Δεν απαιτείται αερισμός

Πεδία εφαρμογής:

- Καθαρίζει και ταυτόχρονα βελτιώνει την ικανότητα συγκόλλησης των επικαλυμμένων ή φυσικών μεταλλικών αντικειμένων καθώς και κάποιων πλαστικών πχ PVC.

OTTO Primer 1105

Αστάρι- ενισχυτικό προσφυσης γενικής χρήσης για απορροφητικά υποστρώματα



Χαρακτηριστικά:

- Ενισχυτικό συγκόλλησης για τη βελτίωση της πρόσφυσης σε ορυκτά ή απορροφητικά υλικά (π.χ. μπετόν, γύψος, αμιαντοσιμέντο κ.λπ.)
- Χρόνος αερισμού τουλάχιστον 30 λεπτά (έως 3 ώρες)
- Δημιουργεί ισχυρή μεμβράνη

Πεδία εφαρμογής:

- Φραγή αλκαλικών υποστρωμάτων
- Βελτιώνει την πρόσφυση των ακρυλικών σφραγιστικών OTTO σε ορυκτά υλικά (π.χ. μπετόν, σοβάς, κυψελωτό μπετόν, αμιαντοσιμέντο, γύψος), καθώς και σε μη επεξεργασμένο ξύλο και βερνίκια, σε μεταλλικά υποστρώματα (π.χ. ανοδιωμένο αλουμίνιο) ή ορισμένα πλαστικά (π.χ. PVC)
- Βελτιώνει την πρόσφυση του αφρού PU 2 συστατικών OTTOPUR OP 920 σε πολύ απορροφητικά υποστρώματα και υποστρώματα που βγάζουν σκόνη

Τεχνικά Χαρακτηριστικά		
Χρόνος στεγνώματος	23 C, 50%RH	δεν χρειάζεται

Τεχνικά Χαρακτηριστικά		
Χρόνος στεγνώματος	23 C, 50%RH	τουλαχ. 30 min

Αστάρι-καθαριστικό	100ml	250ml	500ml	1000ml
1101	PR1101-50	PR1101-51	PR1101-54	PR1101-55
Μονάδα συσκευασίας	15/κουτί	15/κουτί	9/κουτί	5/κουτί

Αστάρι 1105	100 ml	250 ml	500 m	1000 ml
	Φιάλη αλουμ	Φιάλη Αλουμ	Φιάλη αλουμ	Φιάλη αλουμ
	PR1105-50	PR1105-51	PR1105-54	PR1105-55
Μονάδα συσκευασίας	15/κουτί	15/κουτί	9/κουτί	5/κουτί

X-PR1215

OTTO Primer 1215

Αστάρι- Ενισχυτικό πρόσφυσης σιλικόνης για απορροφητικά υποστρώματα



Χαρακτηριστικά:

- Ενισχυτικό συγκόλλησης για τη βελτίωση της πρόσφυσης σε ορυκτά ή απορροφητικά υλικά (π.χ. μπετόν, γύψος, αμιαντοσιμεντό κ.λπ.)
- Χρόνος αερισμού τουλάχιστον 15 λεπτά (έως 3 ώρες)
- Μόνο για επαγγελματίες χρήστες. Λάβετε υπόψη τα στοιχεία του φύλλου δεδομένων ασφαλείας

X-PR1216

OTTO Primer 1216

Αστάρι- Ενισχυτικό πρόσφυσης για φυσική πέτρα και μέταλλα



Χαρακτηριστικά:

- Ενισχυτικό συγκόλλησης για τη βελτίωση της πρόσφυσης σε μεταλλικά υλικά και ορισμένα πλαστικά
- Δεν απαιτείται αερισμός για λείες, μη απορροφητικές επιφάνειες

Πεδία εφαρμογής:

- Βελτιώνει την πρόσφυση των σφραγιστικών OTTO σε μεταλλικά υλικά (π.χ. ανοξείδωτος χάλυβας, ανοδιωμένο αλουμίνιο, χαλκός γαλβανισμένος χάλυβας και χρώμιο) και επικαλυμμένα μέταλλα (π.χ. εμαγιέ, σίδηρος με αντισκωρική προστασία)
- Βελτιώνει την πρόσφυση για σιλικόνες φυσικής πέτρας S 70, S 80, S 117, S 130 και S 140 σε μάρμαρο και άλλα φυσικά πετρώματα, καθώς επίσης σε τεχνητή πέτρα καιτσιμεντόπλακες
- Βελτιώνει την πρόσφυση σε ορισμένα πλαστικά (π.χ. PVC) και σε βερνίκια που περιέχουν διαλύτες

Τεχνικά Χαρακτηριστικά

Χρόνος στεγνώματος	23 C, 50%RH	τουλαχ.15 min
Κατανάλωση		100-300 gr/m2

Τεχνικά Χαρακτηριστικά

Χρόνος στεγνώματος	23 C, 50%RH	τουλαχ.15 min
Κατανάλωση		30-50 gr/m2

Αστάρι 1215	100 ml	250 ml	500 ml	1000 ml
	Φιάλη αλουμ	Φιάλη αλουμ	Φιάλη αλουμ	Φιάλη αλουμ
	PR1215-50	PR1215-51	PR1215-54	PR1215-55
Μονάδα συσκευασίας	15/κουτί	15/κουτί	9/κουτί	5/κουτί

Αστάρι 1216	100 ml	250 ml	500 ml	1000 ml
	Φιάλη αλουμ	Φιάλη αλουμ	Φιάλη αλουμ	Φιάλη αλουμ
	PR1216-50	PR1216-51	PR1216-54	PR1216-55
Μονάδα συσκευασίας	15/κουτί	15/κουτί	9/κουτί	5/κουτί

X-PR1217

OTTO Primer 1217

Αστάρι- Ενισχυτικό πρόσφυσης σιλικόνης για πλαστικά



Χαρακτηριστικά:

- Ενισχυτικό συγκόλλησης για τη βελτίωση της πρόσφυσης σε πολλά πλαστικά
- Δεν υπάρχει ανάγκη για χρόνο αερισμού σε λεία, μη απορροφητικά υλικά. Κατά τα λοιπά, ελάχ. 15 λεπτά/μέγ. 3 ώρες
- Μόνο για επαγγελματίες χρήστες. Λάβετε υπόψη τα στοιχεία του φύλλου δεδομένων ασφαλείας

X-PR1218

OTTO Primer 1218

Αστάρι- Ενισχυτικό πρόσφυσης σιλικόνης για χώρους με διαρκή υγρασία



Χαρακτηριστικά:

- Ενισχυτικό συγκόλλησης για τη βελτίωση της πρόσφυσης σε απορροφητικά, ορυκτά υλικά σε περίπτωση διαρκούς υγρασίας
- Χρόνος αερισμού τουλάχιστον 60 λεπτά
- Μόνο για επαγγελματίες χρήστες. Λάβετε υπόψη τα στοιχεία του φύλλου δεδομένων ασφαλείας

Πεδία εφαρμογής:

- Για τη σιλικόνη πισινών S 18 σε ορυκτά υλικά (π.χ. μπετόν, κονίαμα, αρμοκονίαμα) και κεραμικά
- Για τη σιλικόνη τροφίμων και πόσιμου νερού S 27 σε μη επισμαλτωμένα κεραμικά υποστρώματα
- Για το Σιλικόνη για φυσική πέτρα Premium S 70 και S 140
- Βελτιώνει την πρόσφυση του M 350 σε μπετόν και σοβά

Τεχνικά Χαρακτηριστικά

Χρόνος στεγνώματος	23 C, 50%RH	τουλαχ.15 min
Κατανάλωση		10-20 gr/m ²

Τεχνικά Χαρακτηριστικά

Χρόνος στεγνώματος	23 C, 50%RH	τουλαχ.60 min
Κατανάλωση		80-200 gr/m ²

Αστάρι 1217	100 ml	250 ml	500 ml	1000 ml
	Φιάλη αλουμ	Φιάλη αλουμ	Φιάλη αλουμ	Φιάλη αλουμ
	PR1217-50	PR1217-51	PR1217-54	PR1217-55
Μονάδα συσκευασίας	15/κουτί	15/κουτί	9/κουτί	5/κουτί

Αστάρι 1218	100 ml	250 ml	500 ml	1000 ml
	Φιάλη αλουμ	Φιάλη αλουμ	Φιάλη αλουμ	Φιάλη αλουμ
	PR1218-50	PR1218-51	PR1218-54	PR1218-55
Μονάδα συσκευασίας	15/κουτί	15/κουτί	9/κουτί	5/κουτί

Εργαλεία λείανσης

OTTO Fugenboy small



Σπάτουλα λείανσης και διαμόρφωσης γωνιών 5 mm, 8mm και κυρτών αρμών.

Περιγραφή

OTTO Fugenboy small

BOYKLEIN

Εργαλεία λείανσης



- 1) Εργαλείο λείανσης διαστάσεων περίπου 9 X 8,5 cm
- 2) Σπάτουλα διαστάσεων 8,5 X 4 cm

Περιγραφή

1) Smoothing tool

2) Glättfix

SPACHT
FIX

OTTO Fugenboy large



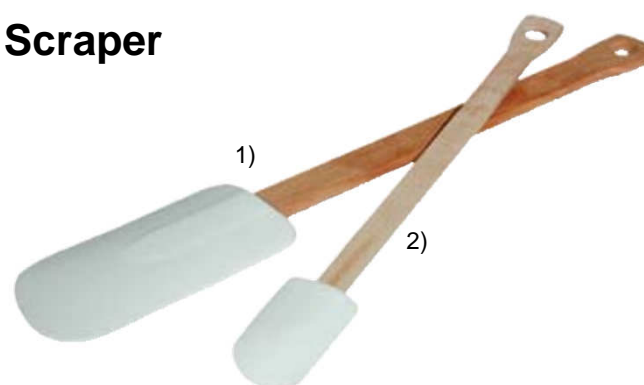
Σπάτουλα λείανσης και διαμόρφωσης γωνιών 11 mm, 14 mm, 17 mm.

Περιγραφή

OTTO Fugenboy large

BOYGROSS

Scraper



- 1) Scraper μεγάλο , διάσταση περίπου 28 cm
- 2) Scraper μικρό , διάσταση περίπου 25 cm

Περιγραφή

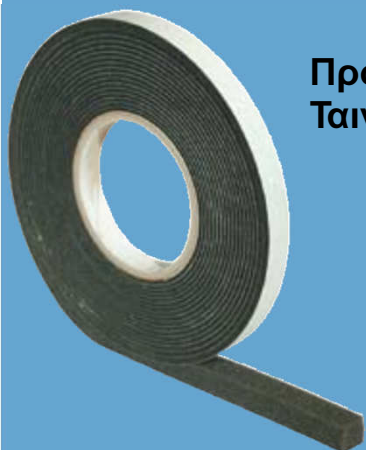
1) Scraper large

2) Scraper small

TEIGGROSS

TEIGKLEIN

OTTO Fugenband



Προσυμπίεσμένη Ταινία αρμού BG1



Χαρακτηριστικά:

- Εμποτισμένη αφρώδης ταινία με μία αυτοκόλλητη πλευρά
- Διαστέλλεται αργά στον αρμό έως το τελικό πάχος του
- Δημιουργεί αρμούς που είναι αδιαπέραστοι από τη βροχή κατά DIN 18542
- Καλή αντοχή σε ακτίνες UV
- Δύσφλεκτο
- Προστασία έναντι υγρασίας και σκόνης, απώλειας θερμότητας, θορύβου κ.λπ.
- Συμβατό με μπετόν, κυψελωτό μπετόν, κεραμίδια, ασβεστολιθικό αμμόλιθο, σίδηρο, ψευδάργυρο, χάλυβα, γαλβανισμένα φύλλα, αλουμίνιο, χαλκό, ξύλο και σκληρό PVC

Πεδία εφαρμογής:

- Σφράγιση αρμών
- Σύνδεση μεταξύ τοιχοποιίας και πλαισίου πόρτας ή παραθύρου
- Σύνδεση μεταξύ τοιχοποιίας και κολώνων από μπετόν, μετώπες και στοιχεία στεγών, ελάσματα παραθύρων, αρμούς διαστολής, λαμαρίνες κλπ

Χρόνοι επαναφοράς τελικού πάχους 90%

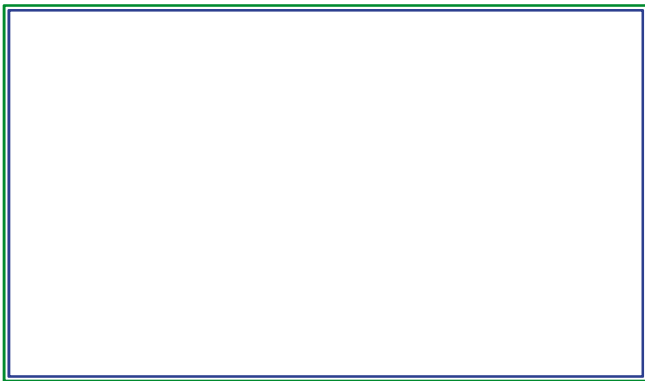
Θερμοκρασία	Χρόνος σε ώρες
0	48
10	15
20	2,5
30	0,5

Κάτω των 0 C η διαστολή καθυστερεί σημαντικά

ΕΦΑΡΜΟΓΗ	ΣΥΜΠΙΕΣΗ ΜΕΧΡΙ
Πάχος παράδοσης	15%
Στεγανότητα σε κατευθυνόμενη βροχή (DIN EN86)	25%
Προστασία από υγρασία	50%
Προστασία από σκόνη	80%
Μέγιστη αποσυμπίεση	90%

Βάθος αρμού σε mm	Περιοχή εφαρμογής Πλάτος αρμού σε mm	Μήκος ρολό σε m	Περιεχόμε-νο κουτιού σε m	Ελάχιστη ποσότητα παραγγελίας σε m	Κωδικός παραγγελίας
10	2	12,5	137,5	137,5	OFB-10/2
10	3	10,0	110,0	110,0	OFB-10/3
10	3 - 6	8,0	88,0	88,0	OFB-10/4
15	2	12,5	87,5	87,5	OFB-15/2
15	3	10,0	70,0	70,0	OFB-15/3
15	3 - 6	8,0	56,0	56,0	OFB-15/4
15	5 - 9	5,6	39,2	39,2	OFB-15/6
20	2	12,5	62,5	62,5	OFB-20/2
20	3	10,0	50,0	1000,0	με παραγγελία
20	3 - 6	8,0	40,0	40,0	OFB-20/4
20	5 - 9	5,6	28,0	28,0	OFB-20/6
20	7 - 12	4,3	21,5	21,5	OFB-20/8
25	7 - 12	4,3	17,2	344,0	με παραγγελία
25	9 - 16	3,3	13,2	13,2	OFB-25/10
30	9 - 16	3,3	9,9	217,8	με παραγγελία
30	10 - 18	4,5	36,0	36,0	OFB-30/12

Αντοχή σε θερμοκρασία από/έως [°C] - 30 / + 90
 Διαπερατότητα αρμού κατά EN 1026 [m³/(h*m*[daPa]n)] < 1,0
 Ισοδύναμο πάχος στρώματος αέρα για διάχυση υδρατμών SD [m] < 0,5
 Θερμική αγωγιμότητα κατά DIN 52 612 [W/mK] ≤ 0,048
 Βαθμός ηχομόνωσης αρμού κατά DIN 52 210 [dB] ~ 51



For further information please contact:



Sealants • Adhesives

Hermann Otto GmbH · Krankenhausstraße 14 · D-83413 Fridolfing

Tel.: +49-8684-908-0 · Fax: +49-8684-1260

E-Mail: info@otto-chemie.de · Internet: www.otto-chemie.de

